

NOTE GENERALI IMPIANTO DI VENTILAZIONE

- Lungo tutte le canalizzazioni dell'aria prevedere portine di ispezione per la periodica pulizia ed ispezione delle apparecchiature e delle condotte, secondo quanto indicato dalla norma UNI EN 12097:1999.

- Prima dell' esecuzione dei canali in officina e' necessario effettuare un rilievo in cantiere per la determinazione esatta di misure, ostacoli ed ingombri quali travi, rinforzi, spallette e l' esatta determinazione delle forometrie.

- Lo spessore minimo della lamiera zincata per la realizzazione dei canali di mandata, ripresa ed espulsione devono corrispondere ai valori di tabella.

- Tutte le canalizzazioni in lamiera con lato maggiore superiore a 600 mm. devono essere rinforzate con angolari zincati 25x25x3 oltre 1.000 mm. con angolari 40x40x4.

- Lo staffaggio delle canalizzazioni dovra' essere eseguito con reggette o angolari zincati per canali con lato inferiore a 1000 mm. e con angolari zincati 40x40x4 minimo per canali con lato maggiore uguale o superiore a 1000 mm.

- La distanza massima tra due staffe per canalizzazioni deve essere di 2.40 mt.

- A valle di ogni organo di taratura deve essere previsto un foro con chiusura asportabile per l' inserimento di strumenti atti alla determinazione della portata.

- L'esatta posizione delle bocchette di mandata, ripresa ed espulsione e' da determinare in cantiere in funzione della tipologia del controlloaccaggio, impedimenti architettonici e strutturali.

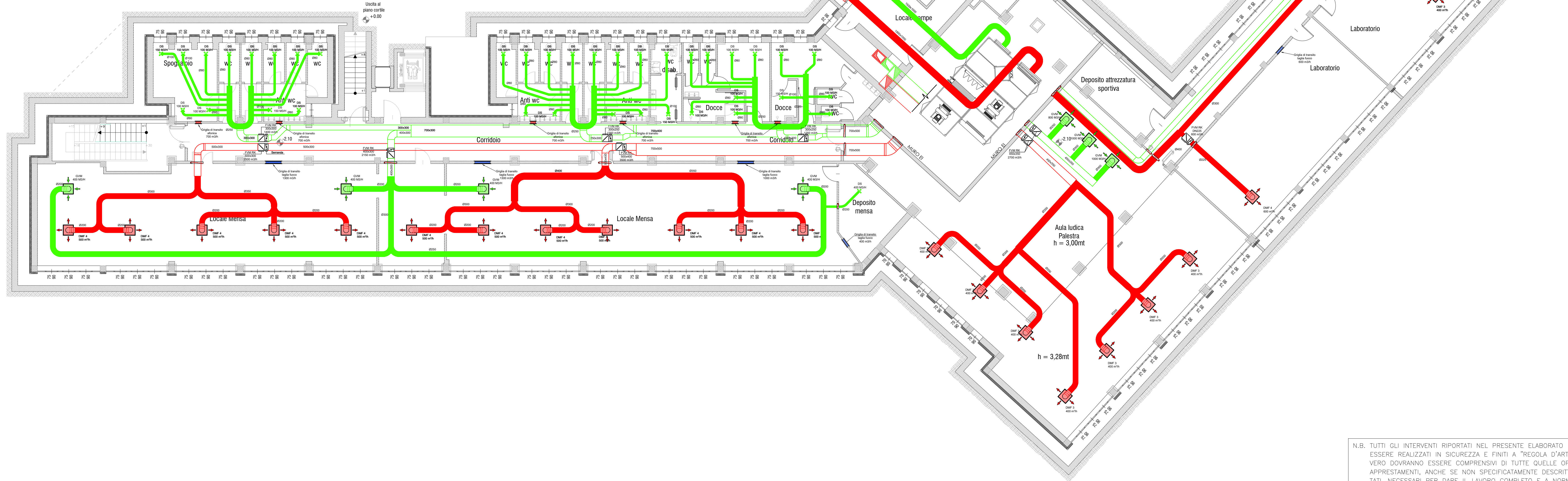
- In corrispondenza delle serrande tagliafuoco e' necessario prevedere l' accessibilita' per il loro eventuale riarmo.

- Le dimensioni delle bocchette, griglie, diffusori, serrande sono nominali.

- Il posizionamento delle griglie di espulsione e di presa aria esterna deve essere conforme a quanto indicato sulla norma uni en 13779

- Prevedere sfoghi aria per tutti i punti alti: di tipo manuale con valvola di intercettazione a sfera Ø3/8" e tubazione convogliata con scarico a vista, o tipo automatico con rubinetto a sfera Ø3/8" e scaricatore a galleggiante.

- Prevedere nei punti bassi dell'impianto dei rubinetti di scarico con attacco portagomma, tappo di chiusura filettato e comando di manovra con taglio a cacciavite.



LEGENDA SIMBOLI

SIMBOLO	DESCRIZIONE
	Canalizzazione flessibile circolare in acciaio zincato isolato di ripresa - a soffitto.
	Canalizzazione flessibile circolare in acciaio zincato isolato di mandata - a soffitto.
	Canale in pal 20 mm di ripresa - a soffitto
	Canale in pal 20 mm di ripresa - a soffitto
	Canale in acciaio zincato con diffusori ad ugello - a soffitto
	Bocchetta di estrazione bagni, portata indicata in disegno
	Diffusore da controsoffitto con griglia microforata, dim 59,5 x 59,5 cm, modello e portata indicato in disegno.
	Griglia di estrazione da controsoffitto con griglia microforata, dim 59,5 x 59,5 cm, modello e portata indicato in disegno.
	Griglia di transito afonica
	Griglia di transito intumescente
	Serranda taglia fuoco
	Serranda di regolazione
	Serranda di taratura

REGIONE PIEMONTE
COMUNE DI ASTI

PROGETTO ESECUTIVO

Progettazione Esecutiva relativa a lavori di adeguamento sismico, riqualificazione energetica, abbattimento delle barriere architettoniche e messa in sicurezza edificio della *Scuola Primaria - Rio Crosio* sita in Corso XXV Aprile n° 151 nel Comune di Asti (14100 - AT)

CUP G31F19000170001
PNRR - Missione 4 - Componente 1 - Investimento 3.3
Finanziato dall'Unione Europea - NextGenerationEU



ELABORATI GRAFICI IMPIANTI

Tav.T04 - Impianto di Ventilazione VMC

Piano Seminterrato Scala 1:100

DATA:	MAGGIO 2023	PROGETTO ESECUTIVO
REVISIONE:	N.1 GIUGNO 2023	

CAPOGRUPPO RTP - PROGETTISTA:

Arch. Alberto Vaccaro
Piazza Dante n. 1
15020 - Solonghello (AL)
Tel.: 339 1261982
E-Mail P.E.C.:
albertovaccaro@pec.albertovaccaro.com

COMMITTENTE:

Comune di Asti
Piazza San Secondo, 1
14100 Asti (AT)
Tel. (+39) 0141 399111
PIVA 00072360050
P.E.C. : protocollo.comuneasti@pec.it

AT-RC_EDS_ES_TAV.IMP_01.4

N.B. TUTTI GLI INTERVENTI RIPORTATI NEL PRESENTE ELABORATO DOVRANNO ESSERE REALIZZATI IN SICUREZZA E FINITI A "REGOLA D'ARTE", OVVERO DOVRANNO ESSERE COMPRESIVI DI TUTTE QUELLE OPERE ED APPRESTAMENTI, ANCHE SE NON SPECIFICAMENTE DESCRITTI E/O CITATI, NECESSARI PER DARE IL LAVORO COMPLETO E A NORMA DI LEGGE IN TUTTE LE SUE PARTI.